

Familie und Beruf unter einem Dach



Katalogservice 153

Vater, Mutter, Kind; eine beliebte Konstellation bei einem Spiel unter Kindern. Zur Fantasie gehört da immer auch ein Haus. In der Wirklichkeit soll es nicht anders sein. Das dachte auch die kleine Familie, die sich mit ihrem Hauswunsch an Freshhaus wandte und damit ihr glückliches Familienleben komplett machte. Für sie entstand ein schmackes Einfamilienhaus, das ganz nach ihren Bedürfnissen ausgerichtet ist. Der kubische Grundriss mit drei Etagen bietet Platz für 7 ½ Zimmer plus einem überdeckten Aussensitzplatz. Hell und freundlich ist schon das Entrée, dass mit der weissen Garderobe und dem warmen Parkettboden die Gestaltung der Räume widerspiegelt. Auch in der Küche ist dieses Farbkonzept beibehalten. Die Kochtheke trennt die Küche vom offenen Ess- und Wohnraum ab. Hier kann die Familie gemütlich beisammen sein, die grosse Sofalandschaft lockt zum Verweilen. Bodentiefe Fenster über Eck bringen viel Licht ins Erdgeschoss. Das Treppenhaus sorgt mit der offenen Gestaltung für zusätzliches Licht aus einem oberen Etagenfenster. Spannender Kontrast ist hier der tragende Eckpfeiler und die Treppenstufen aus Beton. Geräumig geht es im Obergeschoss weiter. Ein Vorplatz im Flur dient hier der Tochter als Spielecke und Leseplatz. Ihrem Zimmer und einem weiteren gleichgrossen Raum ist ein Badezimmer zugeordnet. Die Eltern haben sich auf der anderen Seite des Hauses ein eigenes Reich geschaffen, mit begehrter Ankleide und kleinem Bad. Im Untergeschoss hat die Hausherrin ein Nagelstudio eingerichtet mit einem separaten Eingang für die Kunden. Die Aussenfassade unterstreicht optisch mit dem abgesetzten grauen Anstrich die unterschied-

liche Nutzung der unteren Etage. Zusätzlich ist hier die Haustechnik untergebracht. Die Garage ist über eine breite Einfahrt erreichbar. Von hier führt das Treppenhaus wieder in die Wohnräume der Familie, die mit dem puristischen Design der Einrichtung hochzufrieden ist. Dieser Stil kristallisierte sich während der Bemusterungstage heraus, die die Familie als «top» bezeichnet. Freshhaus habe sie sehr gut betreut, resümieren die Bauherren und empfehlen daher den Hersteller gerne an andere Familien weiter. (el)





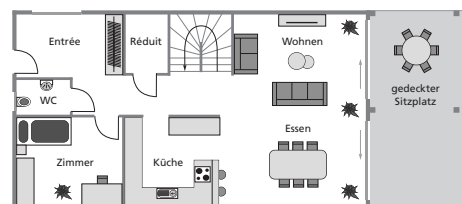
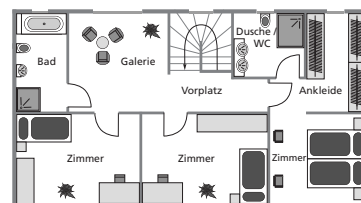
- 1 Die kubische Form des Einfamilienhauses schafft volle Raumhöhe in allen drei Stockwerken. Der Aussensitzplatz erweitert den Wohnraum und bietet Platz für Spiel und Spass.
- 2 In dem optisch abgesetzten Untergeschoss ist der Eingang zum Nagelstudio, der Technikraum und die Garage.
- 3 Die Sofalandschaft strukturiert den offenen Raum und trennt Essplatz und Küche ab.
- 4 Puristisches Design prägt den Stil des Hauses.
- 5 Mit dem Parkettboden ist schon der Eingangsbereich wohnlich gestaltet.
- 6 Ein traumhafter Platz im Kinderzimmer: die Lese- und Kuschecke.



Technische Angaben

(inkl. Pläne: Obergeschoss, Erdgeschoss)

Konstruktion Massivbau, Boden und Wände UG 250 mm Beton. Aussenwände EG und OG Backstein, teilweise Beton mit 200 mm verputzter Wärmedämmung (U-Wert 0.15 W/m²K). **Dach** Flachdach: armierte Betondecke, Dampfbremse, Wärmedämmung 200 mm, Abdichtung, Vlies und Speicherplatte mit extensiver Begrünung. **Haustechnik** Wärmeerzeugung mit Luft-Wasser-Wärmepumpe. Bodenisolierungen ausgebaute Räume UG und EG Wärmedämmung 80 mm und 20 mm, OG Wärmedämmung 20 mm. Wärmeverteilung mit Niedertemperatur-Bodenheizung. **Innenausbau** Farb- und Materialkonzept nach Kundenwunsch. Wandbeläge: WC UG und EG Weissputz gestrichen, WC/DU und Bad OG: Platten im Duschbereich, Restflächen Weissputz gestrichen, Wohnräume Weissputz gestrichen. Bodenbeläge: ausgebaute Räume UG, Reduit und WC EG und Bad und WC/DU OG mit Platten, Wohnräume EG und OG mit Parkett. Decke: ausgebaute Räume UG, EG und OG Weissputz gestrichen. Fenster: EG und OG in Kunststoff/Aluminium, aussen in graualuminium einbrennlackiert, 3-fach Isolierverglasung (Ug-Wert: 0.7 W/m²K), zu allen 1.-öffnenden Flügeln Dreh-Kippverschlüsse. **Raumangebot** 7 1/2 Zimmer, Bruttogeschossfläche 239 m², Gebäudevolumen (SIA 116) 950 m³. **Liefergebiet** Schweiz. **Preis** Schlüsselfertiger Festpreis auf Anfrage. Inbegriffen sind: Individuelle Architektur, Innenausbauberatung, Bauleitung für sämtliche Arbeiten.



Marty Häuser AG
Freshhaus
9501 Wil, Tel. 071 913 46 46, www.freshhaus.ch