



↙
LIMETTE 150M2

BAUHERRSCHAFT

Marty Häuser AG
Sirnacherstrasse 6 | 9500 Wil SG
Telefon P: 071 913 45 45 | Telefon G: 071 913 44 44
Mail: info@martyhaeuser.ch

BAUPROJEKT

#Projektname

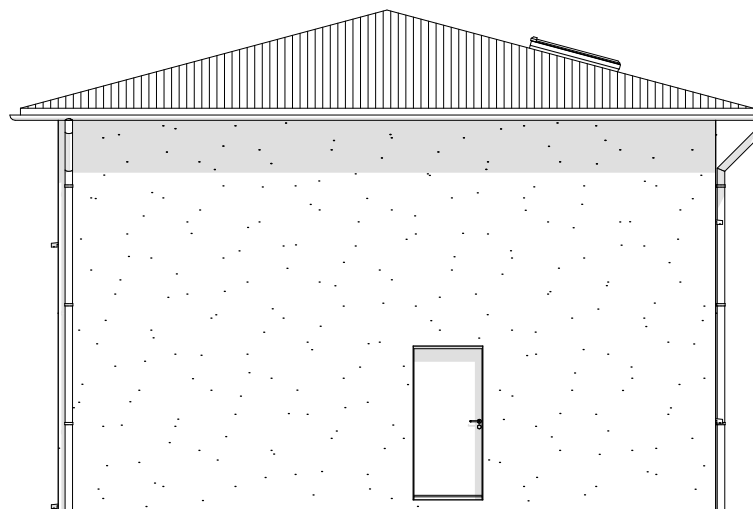
EG ± 0.00 =

SÜDFASSADE 1:100

Auftragsnummer: 8 10 0707_20
Gez. 00.00.0000 | ab
Rev. #Revidiert
Papierformat: A4 quer 297 x 210 mm



freshhaus | Sirnacherstrasse 6 | CH-9500 Wil
T 071 913 46 46 | F 071 913 44 44 | www.freshhaus.ch



↙
LIMETTE 150M2

BAUHERRSCHAFT

Marty Häuser AG
Sirnacherstrasse 6 | 9500 Wil SG
Telefon P: 071 913 45 45 | Telefon G: 071 913 44 44
Mail: info@martyhaeuser.ch

BAUPROJEKT

#Projektname

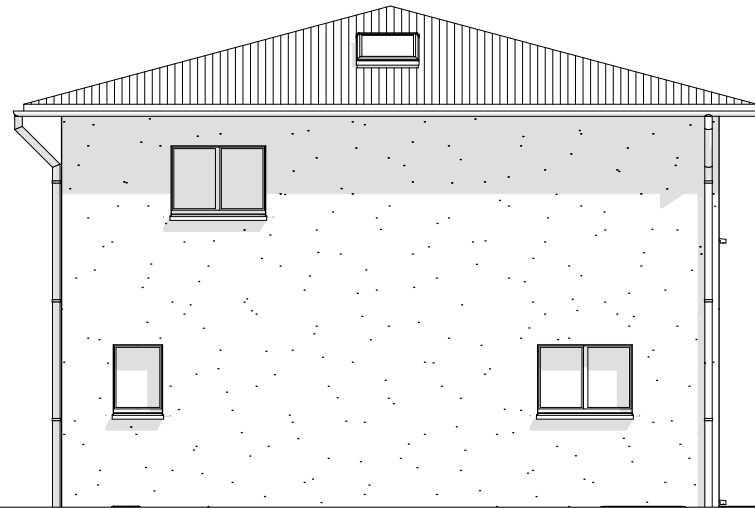
EG ± 0.00 =

OSTFASSADE 1:100

Auftragsnummer: **8 10 0707_20**
Gez. 00.00.0000 | ab
Rev. #Revidiert
Papierformat: A4 quer 297 x 210 mm



freshhaus | Sirnacherstrasse 6 | CH-9500 Wil
T 071 913 46 46 | F 071 913 44 44 | www.freshhaus.ch



↙
LIMETTE 150M2

BAUHERRSCHAFT

Marty Häuser AG
Sirnacherstrasse 6 | 9500 Wil SG
Telefon P: 071 913 45 45 | Telefon G: 071 913 44 44
Mail: info@martyhaeuser.ch

BAUPROJEKT

#Projektname

EG ± 0.00 =

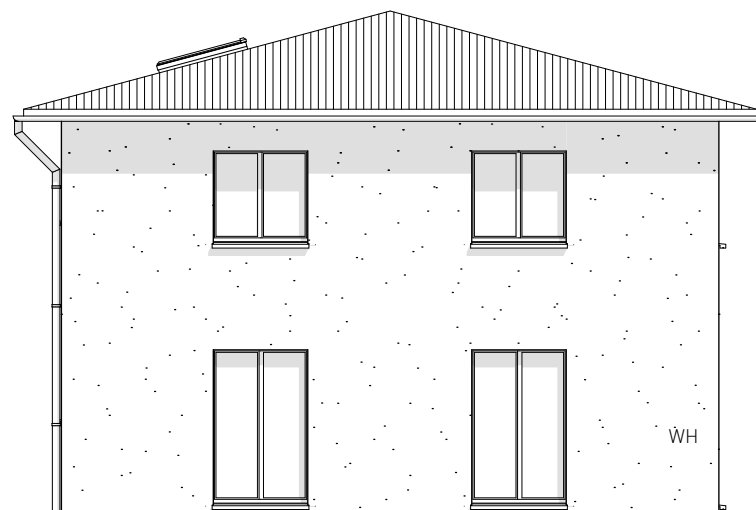
NORDFASSADE 1:100

Auftragsnummer: **8 10 0707_20**
Gez. 00.00.0000 | ab
Rev. #Revidiert
Papierformat: A4 quer 297 x 210 mm



freshhaus | Sirnacherstrasse 6 | CH-9500 Wil
T 071 913 46 46 | F 071 913 44 44 | www.freshhaus.ch

↙
LIMETTE 150M2



BAUHERRSCHAFT

Marty Häuser AG
Sirnacherstrasse 6 | 9500 Wil SG
Telefon P: 071 913 45 45 | Telefon G: 071 913 44 44
Mail: info@martyhaeuser.ch

BAUPROJEKT

#Projektname

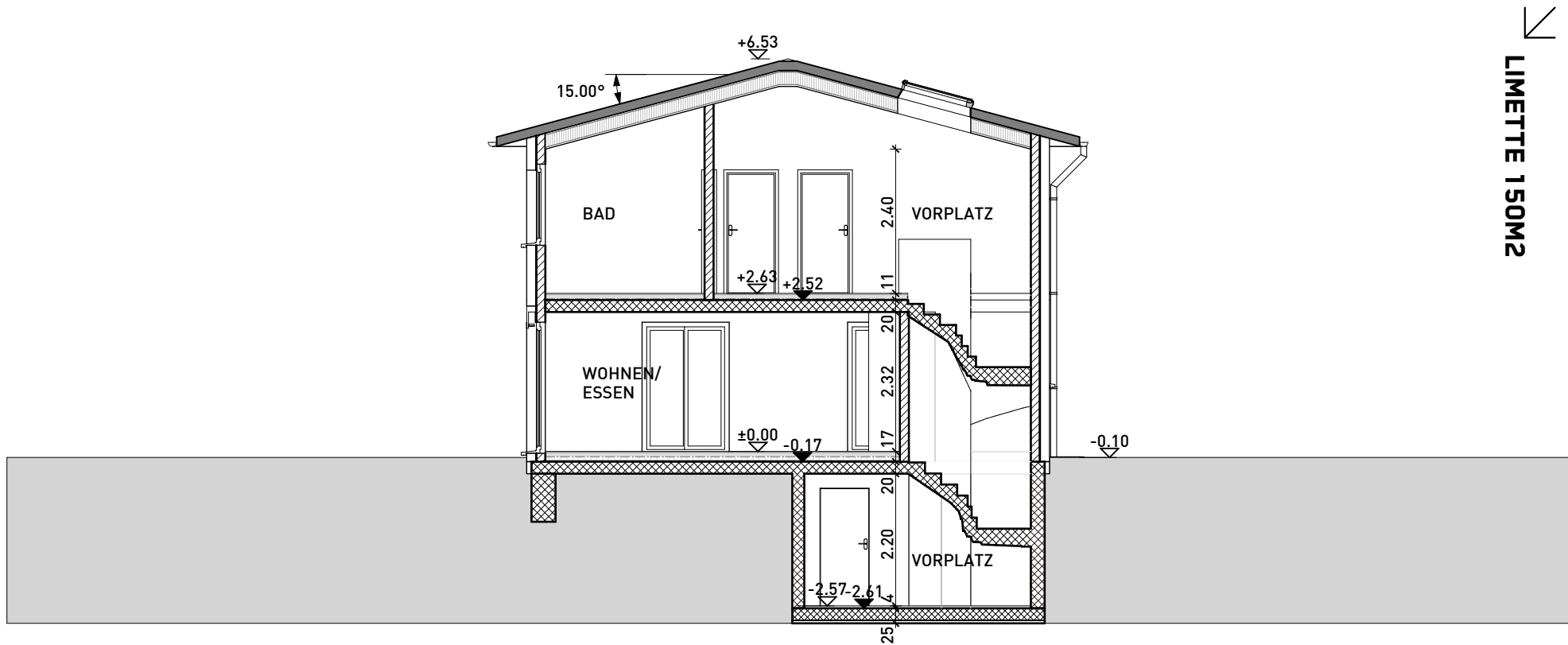
EG ± 0.00 =

WESTFASSADE 1:100

Auftragsnummer: 8 10 0707_20
Gez. 00.00.0000 | ab
Rev. #Revidiert
Papierformat: A4 quer 297 x 210 mm



freshhaus | Sirnacherstrasse 6 | CH-9500 Wil
T 071 913 46 46 | F 071 913 44 44 | www.freshhaus.ch



BAUHERRSCHAFT

Marty Häuser AG
 Sirnacherstrasse 6 | 9500 Wil SG
 Telefon P: 071 913 45 45 | Telefon G: 071 913 44 44
 Mail: info@martyhaeuser.ch

BAUPROJEKT

#Projektname

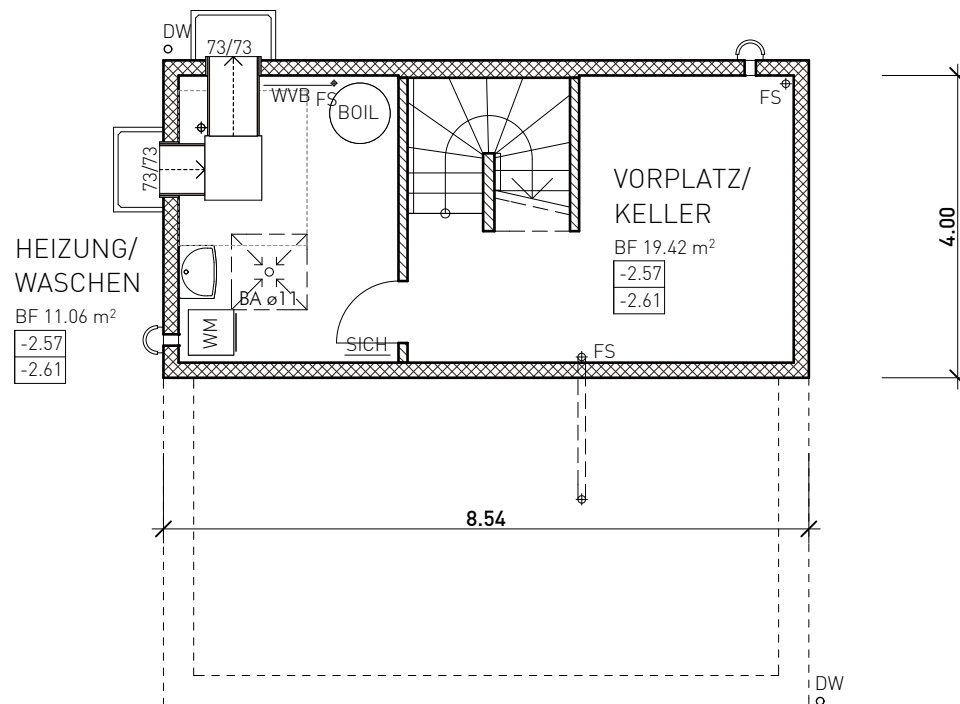
EG ± 0.00 =

SCHNITT A-A 1:100

Auftragsnummer: 8 10 0707_20
 Gez. 00.00.0000 | ab
 Rev. #Revidiert
 Papierformat: A4 quer 297 x 210 mm



freshhaus | Sirnacherstrasse 6 | CH-9500 Wil
 T 071 913 46 46 | F 071 913 44 44 | www.freshhaus.ch



↙
LIMETTE 150M2

BAUHERRSCHAFT

Marty Häuser AG
 Sirnacherstrasse 6 | 9500 Wil SG
 Telefon P: 071 913 45 45 | Telefon G: 071 913 44 44
 Mail: info@martyhaeuser.ch

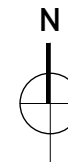
BAUPROJEKT

#Projektname

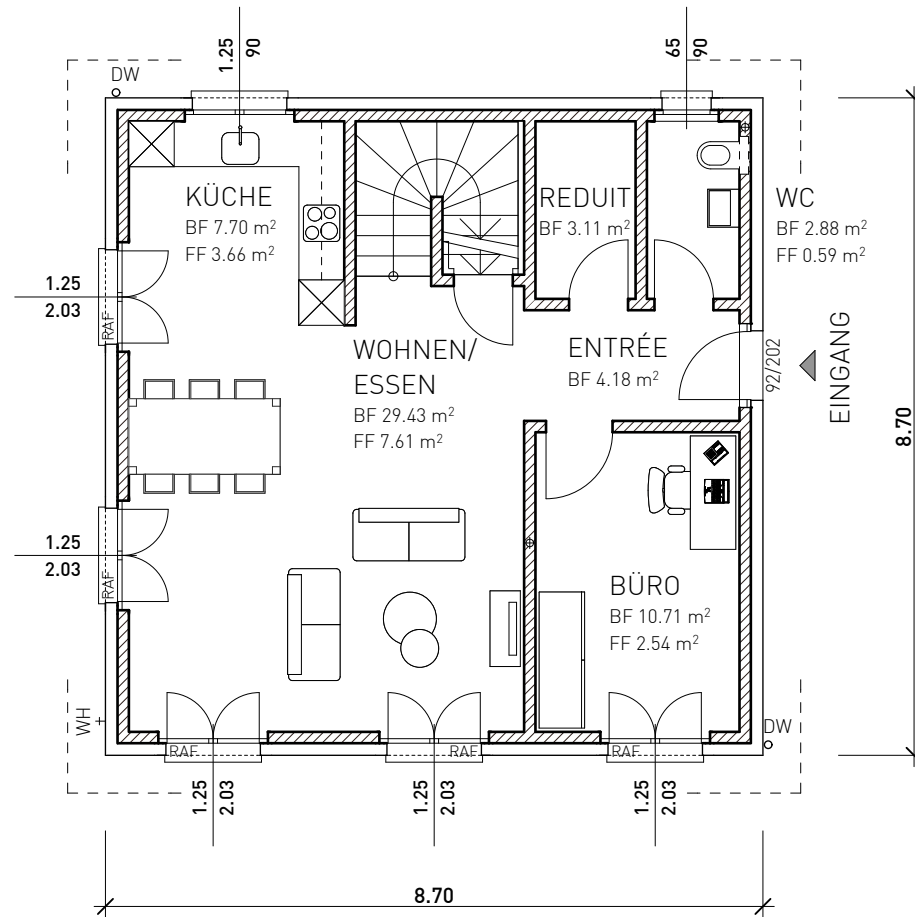
EG ± 0.00 =

UNTERGESCHOSS 1:100

Auftragsnummer: 8 10 0707_20
 Gez. 00.00.0000 | ab
 Rev. #Revidiert
 Papierformat: A4 quer 297 x 210 mm



freshhaus | Sirnacherstrasse 6 | CH-9500 Wil
 T 071 913 46 46 | F 071 913 44 44 | www.freshhaus.ch



↙
LIMETTE 150M2

BAUHERRSCHAFT

Marty Häuser AG
Sirnacherstrasse 6 | 9500 Wil SG
Telefon P: 071 913 45 45 | Telefon G: 071 913 44 44
Mail: info@martyhaeuser.ch

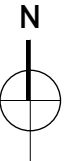
BAUPROJEKT

#Projektname

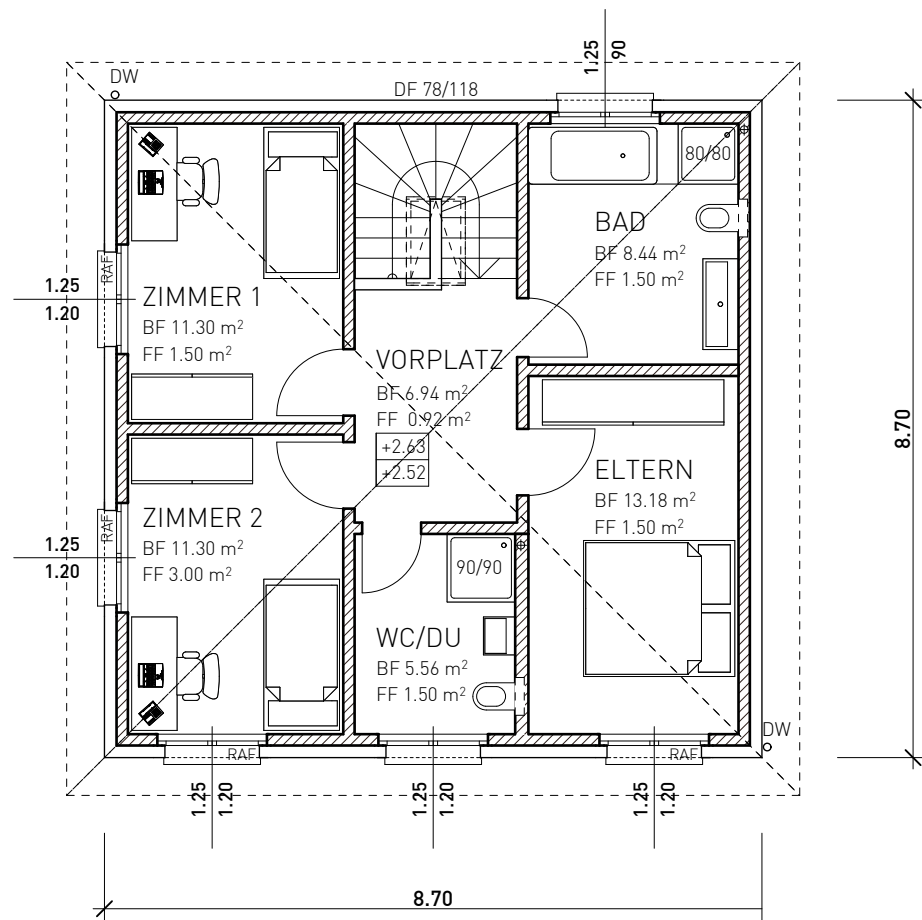
EG ± 0.00 =

ERDGESCHOSS 1:100

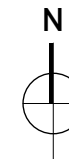
Auftragsnummer: 8 10 0707_20
Gez. 00.00.0000 | ab
Rev. #Revidiert
Papierformat: A4 quer 297 x 210 mm



freshhaus | Sirnacherstrasse 6 | CH-9500 Wil
T 071 913 46 46 | F 071 913 44 44 | www.freshhaus.ch



LIMETTE 150M2



BAUHERRSCHAFT

Marty Häuser AG
 Sirnacherstrasse 6 | 9500 Wil SG
 Telefon P: 071 913 45 45 | Telefon G: 071 913 44 44
 Mail: info@martyhaeuser.ch

BAUPROJEKT

#Projektname

EG ± 0.00 =

OBERGESCHOSS 1:100

Auftragsnummer: 8 10 0707_20
 Gez. 00.00.0000 | ab
 Rev. #Revidiert
 Papierformat: A4 quer 297 x 210 mm



freshhaus | Sirnacherstrasse 6 | CH-9500 Wil
 T 071 913 46 46 | F 071 913 44 44 | www.freshhaus.ch

Version: 2010

In diesem Beschrieb sind auch Bauteile beschrieben, die nicht in allen HŠusern vorkommen. Massgeblich sind die Darstellungen in den ProjektplŠnen der Detailunterlagen.

211

Baumeisterarbeiten:

Betonierte Bodenplatte 20 cm stark, armiert, auf Magerbetonsohle.

Boden UG: Unbeheizte RŠume mit ZementŸberzug oder abtalschiert.

Boden EG: Teilweise auskragende Bodenplatte inkl. Streifenfundamente, auf Frosttiefe max. 80 cm.

AussenwŠnde UG: Beton 20 cm stark, armiert.

Decke Ÿber UG: Beton 20 cm stark, armiert.

Treppe UG-EG in Beton.

InnenwŠnde UG: Kalksandstein.

Teils HŠuser mit Beton-Einzelfundamenten zu SitzplatzstŸtzen, auf Frosttiefe max. 80 cm.

214

Montagebau in Holz:

AussenwŠnde EG und OG: HolzstŠnderkonstruktion beidseitig mit Gipsfaserplatten beplankt, mit WŠrmedŠmmung 120 mm im Wandsystem.

InnenwŠnde EG und OG: HolzstŠnderkonstruktion mit DŠmmung 60 mm, beidseitig mit Gipsfaserplatten beplankt.

Decke Ÿber EG: Hohlkastendecke, Untersicht glatt mit 3-Schichtplatten in Fichte natur.

Dachkonstruktion: Hohlkastenelemente mit WŠrmedŠmmung 260 mm, offen bis First, Untersicht glatt mit 3-Schichtplatten in Fichte natur, Unterdach verklebt, Konterlattung (U-Wert 0.15 W/m²K).

Teils HŠuser mit Ÿberdachtetem Sitzplatz als DachverlŠngerung, gemŠss ProjektplŠnen.

Teils HŠuser mit DachflŠchenfenster, Futter in Fichte natur, Eindeckrahmen Alu, Glas mit erhŠhter WŠrmedŠmmung (Ug-Wert 1.1 W/m²K), von Hand bedienbar, gemŠss ProjektplŠnen.

Teils HŠuser mit Flachdach: Hohlkastenelemente, Untersicht glatt mit 3-Schichtplatten in Fichte natur.

Teils HŠuser mit Pultdach: Hohlkastenelemente mit WŠrmedŠmmung 260 mm, Untersicht glatt mit 3-Schichtplatten in Fichte natur, darŸber Konterlattung, Dachschalung (U-Wert 0.15 W/m²K).

214.7

Treppe in Holz:

Treppe EG-OG mit geschlossenen Holztritten in Buche lŠngsgezinkt. Treppenaugie und RŸcklauf im Wandsystem.

221

Fenster:

EG / OG: Fenster in Kunststoff weiss, 2-fach-Isolierverglasung, (Ug-Wert 1.1 W/m²K), in jedem Raum ein Dreh-Kippverschluss.

Teils HŠuser Fenster mit KŠmpferpartie, unterer Teil mit Verbundsicherheitsglas.

221.9

FensterbŠnke:

AlufensterbŠnke farblos eloxiert.

222

Spenglerarbeiten:

In Titanzink.

- 224 Bedachungen:**
 Bedachung Steildach: Ziegellattung, Tonflachschiebeziegel in den Standardfarben.
 Ortausbildung mit Ziegel in Ortbrett eingeschnitten und verschraubt.
 Teils HŠuser mit Flachdach: Dampfbremse, WŠrmedŠmmung 200 mm und Abdichtung mit Kieseindeckung (U-Wert 0.15 W/m²K).
 Teils HŠuser mit Pultdach: Abdichtung und Kieseindeckung.
- 226.2 Verputzte AussendŠmmung:**
 WŠrmedŠmmung 120 mm mit Unterterrainabschluss. Grundputz mit Netzeinbettung, organisch gebundener Vollabrieb, KorngrŠsse 2 mm, in Standardfarben (U-Wert gesamte Aussenwandkonstruktion 0.15 W/m²K).
- 228.2 Sonnenschutz:**
 Verbundraffstoren mit profilierten Lamellen 90 mm, in Standardfarben VSR, gemŠss ProjektplŠnen.
 Teils HŠuser mit elektrisch bedienbaren Verbundraffstoren, gemŠss ProjektplŠnen.
- 23 Elektroanlagen:**
 Elektroinstallation: Sicherungstableau und FI-Sicherung fŠr ganzes Haus, Sonnerie, GerŠteanschlŠsse, 2 Radio/ TV- und TelefonanschlŠsse.
 UG: pro Raum 1 Lampenstelle und Schalter mit Steckdose, Technik mit FL-Armatur, GerŠteanschlŠsse und Anschluss Waschmaschine/Tumbler.
 EG: pro Zimmer 1 Lampenstelle, Schalter mit Steckdose und eine 3-fach Steckdose.
 Im Wohnen / Essen drei 3-fach Steckdosen, davon eine Steckdose schaltbar. In der KŠche zwei 3-fach Steckdosen Šber der ArbeitsflŠche.
 OG: pro Zimmer 1 Lampenstelle, Schalter mit Steckdose und eine 3-fach Steckdose.
 WC: 1 Lampenstelle, Schalter mit Steckdose. Bad: Schalter mit Steckdose und Anschluss Spiegelschrank, sowie Leerrohr fŠr einen optionalen Handtuchradiator.
 Treppenhaus mit Wechselschalter. Je 1 Aussenlampenstelle bei Hauseingang und Sitzplatz.
 Teils HŠuser mit elektrisch bedienbaren Verbundraffstoren, gemŠss ProjektplŠnen.
- 24 Heizungsanlage:**
 WŠrmeerzeugung mit Luft-Wasser-WŠrmepumpe.
 Brauchwarmwasser via WŠrmepumpe aufgeladen, BoilergrŠsse 400 lt, inkl. Elektroheizeinsatz.
 Bodenisolationen Erdgeschoss: WŠrmedŠmmung Gonon 60 mm und 20 mm.
 Obergeschoss: WŠrmedŠmmung 40 mm und 20 mm.
 WŠrmeverteilung: Mit Niedertemperatur-Bodenheizung.
- 25 SanitŠranlagen:**
 AusfŠhrung und eingerechnetes SanitŠrbudget gemŠss separatem Detailblatt.
 GebŠudehauptleitung intern, Wasserverteilbatterie.
 Warmwasserleitungen und Kaltwasserleitungen ab Verteilbatterie zu Verbraucher.
 Abwasserleitungen ab Apparate zu Kanalisationsanschluss und EntlŠftung Šber Dach.
- 251 Waschautomat:**
 Waschautomat Typ AEG Lavamat Princess 5252.
- 258 KŠcheneinrichtung:**
 AusfŠhrung und eingerechnetes KŠchenbudget gemŠss separatem Detailblatt.
- 271 Gipserarbeiten:**
 Ausgebaute RŠume: WŠnde mit organisch gebundenem Abrieb 1.5 mm weiss.

- 273 Schreinerarbeiten:**
Hauseingangstüre als mehrschichtiges isoliertes Türeblatt, aussen und innen deckend weiss gestrichen. 3-Punkt Sicherheitsverschluss, Drückergarnitur Edelstahl matt gebürstet, mit Schutzschild einbruchhemmend.
Innentüren EG und OG mit Futter und Verkleidung weiss.
Rahmentüren im UG weiss gestrichen.
Alle Türen mit Drückergarnitur in Edelstahl matt gebürstet.
- 275 Schliessanlage:**
Sicherheitsschliessanlage für den Hauseingang, Aussenseite mit Aufbohrschutz, Innenseite mit Drehknopf. Total 6 Schlüssel.
- 281.0 Unterlagsboden:**
Ganzes EG und OG mit Zementunterlagsboden 80 mm stark, teilweise armiert.
- 281.2 Bodenbeläge:**
Bodenbelag in allen Zimmern und Vorplatz OG inkl. entsprechendem Sockel.
Budget inkl. Zuschlägen und MwSt. Fr. 60.00/m²
Bodenbelag im ganzen EG (ausser Zimmer) inkl. entsprechendem Sockel.
Budget inkl. Zuschlägen und MwSt. Fr. 110.00/m²
- 282.9 Plattenarbeiten:**
Bodenplatten im WC, WC/Dusche und Bad inkl. entsprechendem Sockel.
WC: Apparaturkante mit Wandplatten 120 cm hoch.
WC/Dusche: Apparaturkante mit Wandplatten 120 cm und im Duschebereich 200 cm hoch.
Bad: Wandplatten umlaufend 120 cm und im Duschebereich 200 cm hoch.
In der Küche Wandplatten über der Kombination 50 cm hoch.
Budget inkl. Zuschlägen und MwSt. Fr. 110.00/m²
- 285.9 Malerarbeiten:**
Dachgesimse und Untersichten deckend gestrichen.
Haustüren und Rahmentüren im UG mit Kunstharzfarbe gestrichen.
Teils Häuser ohne Vordach: Fassade zusätzlich gestrichen.
- 287 Baureinigung:**
Reinigen des ganzen Gebäudes.
- 292/297 Honorare:**
Notwendige Ingenieur-/ Architekturarbeiten sowie Fachplaner Elektro, Heizung und Sanitär sind enthalten.

Version: 2010

In diesem Beschrieb sind auch Bauteile beschrieben, die nicht in allen HŠusern vorkommen. Massgeblich sind die Darstellungen in den ProjektplŠnen der Detailunterlagen.

211

Baumeisterarbeiten:

Betonierte Bodenplatte 20 cm stark, armiert, auf Magerbetonsohle.

Boden UG: Unbeheizte RŠume mit ZementŸberzug oder abtalschiert.

Boden EG: Teilweise auskragende Bodenplatte inkl. Streifenfundamente, auf Frosttiefe max. 80 cm.

AussenwŠnde UG: Beton 20 cm stark, armiert.

AussenwŠnde EG und OG: Backstein 15 cm stark, teilweise in Beton.

Decke Ÿber UG und EG, Beton 20 cm stark, armiert.

Treppe UG-OG in Beton. Treppenaugie und RŸcklauf gemauert.

InnenwŠnde UG: Kalksandstein.

InnenwŠnde EG und OG: Backstein.

Teils HŠuser mit Beton-Einzelfundamenten zu SitzplatzstŸtzen, auf Frosttiefe max. 80 cm.

Teils HŠuser mit Flachdach: Decke Ÿber OG in Beton, 20 cm stark, armiert.

214

Montagebau in Holz:

Dachkonstruktion: Hohlkastenelemente mit WŠrmedŠmmung 260 mm, offen bis First, Untersicht glatt mit 3-Schichtplatten in Fichte natur, Unterdach verklebt, Konterlattung (U-Wert 0.15 W/m²K).

Teils HŠuser mit Ÿberdachtem Sitzplatz als DachverlŠngerung, gemŠss ProjektplŠnen.

Teils HŠuser mit DachflŠchenfenster, Futter in Fichte natur, Eindeckrahmen Alu, Glas mit erhŠhter WŠrmedŠmmung (Ug-Wert 1.1 W/m²K), von Hand bedienbar, gemŠss ProjektplŠnen.

Teils HŠuser mit Pultdach: Hohlkastenelemente mit WŠrmedŠmmung 260 mm, Untersicht glatt mit 3-Schichtplatten in Fichte natur, darŸber Konterlattung, Dachschalung (U-Wert 0.15 W/m²K).

221

Fenster:

EG / OG: Fenster in Kunststoff weiss, 2-fach-Isolierverglasung, (Ug-Wert 1.1 W/m²K), in jedem Raum ein Dreh-Kippverschluss.

Teils HŠuser Fenster mit KŠmpferpartie, unterer Teil mit Verbundsicherheitsglas.

221.9

FensterbŠnke:

AlufensterbŠnke farblos eloxiert.

222

Spenglerarbeiten:

In Titanzink.

224

Bedachungen:

Bedachung Steildach: Ziegellattung, Tonflachschiebeziegel in den Standardfarben.

Ortausbildung mit Ziegel in Ort Brett eingeschnitten und verschraubt.

Teils HŠuser mit Flachdach: Dampfbremse, WŠrmedŠmmung 200 mm und Abdichtung mit Kieseindeckung (U-Wert 0.15 W/m²K).

Teils HŠuser mit Pultdach: Abdichtung und Kieseindeckung.

- 226.2 Verputzte Aussendämmung:**
Wärmedämmung 200 mm mit Unterterrainabschluss. Grundputz mit Netzeinbettung, organisch gebundener Vollabrieb, Korngrösse 2 mm, in Standardfarben (U-Wert 0.15 W/m²K).
- 228.2 Sonnenschutz:**
Verbundraffstoren mit profilierten Lamellen 90 mm, in Standardfarben VSR, gemäss Projektplänen.
Teils HŠuser mit elektrisch bedienbaren Verbundraffstoren, gemäss Projektplänen.
- 23 Elektroanlagen:**
Elektroinstallation: Sicherungstableau und FI-Sicherung für ganzes Haus, Sonnerie, Gerüstanschlüsse, 2 Radio/ TV- und Telefonanschlüsse.
UG: pro Raum 1 Lampenstelle und Schalter mit Steckdose, Technik mit FL-Armatur, Gerüstanschlüsse und Anschluss Waschmaschine/Tumbler.
EG: pro Zimmer 1 Lampenstelle, Schalter mit Steckdose und eine 3-fach Steckdose. Im Wohnen / Essen drei 3-fach Steckdosen, davon eine Steckdose schaltbar. In der Küche zwei 3-fach Steckdosen über der Arbeitsfläche.
OG: pro Zimmer 1 Lampenstelle, Schalter mit Steckdose und eine 3-fach Steckdose.
WC: 1 Lampenstelle, Schalter mit Steckdose. Bad: Schalter mit Steckdose und Anschluss Spiegelschrank, sowie Leerrohr für einen optionalen Handtuchradiator.
Treppenhaus mit Wechselschalter. Je 1 Aussenlampenstelle bei Hauseingang und Sitzplatz.
Teils HŠuser mit elektrisch bedienbaren Verbundraffstoren, gemäss Projektplänen.
- 24 Heizungsanlage:**
Wärmeerzeugung mit Luft-Wasser-Wärmepumpe.
Brauchwarmwasser via Wärmepumpe aufgeladen, Boilergrösse 400 lt, inkl. Elektroheizeinsatz.
Bodenisolationen Erdgeschoss: Wärmedämmung Gonon 60 mm und 20 mm.
Obergeschoss: Wärmedämmung 20 mm.
Wärmeverteilung: Mit Niedertemperatur-Bodenheizung.
- 25 Sanitäranlagen:**
Ausführung und eingerechnetes SanitŠrbudget gemäss separatem Detailblatt.
GebŠudehauptleitung intern, Wasserverteilstation.
Warmwasserleitungen und Kaltwasserleitungen ab Verteilstation zu Verbraucher.
Abwasserleitungen ab Apparate zu Kanalisationsanschluss und Entlüftung über Dach.
- 251 Waschautomat:**
Waschautomat Typ AEG Lavamat Princess 5252.
- 258 KÜcheneinrichtung:**
Ausführung und eingerechnetes Küchenbudget gemäss separatem Detailblatt.
- 271 Gipserarbeiten:**
Ausgebaute RŠume: WŠnde mit Grundputz und organisch gebundenem Abrieb 1.5 mm weiss.
Ausgebaute RŠume: Decken mit Abrieb weiss.

- 273 Schreinerarbeiten:**
Hauseingangstüre als mehrschichtiges isoliertes Türeblatt, aussen und innen deckend weiss gestrichen. 3-Punkt Sicherheitsverschluss, Drückergarnitur Edelstahl matt gebürstet, mit Schutzschild einbruchhemmend.
Innentüren EG und OG mit Futter und Verkleidung weiss.
Rahmentüren im UG weiss gestrichen.
Alle Türen mit Drückergarnitur in Edelstahl matt gebürstet.
- 275 Schliessanlage:**
Sicherheitsschliessanlage für den Hauseingang, Aussenseite mit Aufbohrschutz, Innenseite mit Drehknopf. Total 6 Schlüssel.
- 281.0 Unterlagsboden:**
Ganzes EG und OG mit Zementunterlagsboden 80 mm stark, teilweise armiert.
- 281.2 Bodenbeläge:**
Bodenbelag in allen Zimmern, Treppe EG-OG und Vorplatz OG inkl. entsprechendem Sockel.
Budget inkl. Zuschlägen und MwSt. Fr. 60.00/m²
Bodenbelag im ganzen EG (ausser Zimmer) inkl. entsprechendem Sockel.
Budget inkl. Zuschlägen und MwSt. Fr. 110.00/m²
- 282.9 Plattenarbeiten:**
Bodenplatten im WC, WC/Dusche und Bad inkl. entsprechendem Sockel.
WC: Apparatur mit Wandplatten 120 cm hoch.
WC/Dusche: Apparatur mit Wandplatten 120 cm und im Duschebereich 200 cm hoch.
Bad: Wandplatten umlaufend 120 cm und im Duschebereich 200 cm hoch.
In der Küche Wandplatten über der Kombination 50 cm hoch.
Budget inkl. Zuschlägen und MwSt. Fr. 110.00/m²
- 285.9 Malerarbeiten:**
Dachgesimse und Untersichten deckend gestrichen.
Haustüren und Rahmentüren im UG mit Kunstharzfarbe gestrichen.
Teils Häuser ohne Vordach: Fassade zusätzlich gestrichen.
- 287 Baureinigung:**
Reinigen des ganzen Gebäudes.
- 292/297 Honorare:**
Notwendige Ingenieur-/ Architekturarbeiten sowie Fachplaner Elektro, Heizung und Sanitär sind enthalten.

Teilnahmebedingungen Gewinnspiele

TIT-PIT GmbH (TIT-PIT) bietet in Zusammenarbeit mit Kooperationspartnern verschiedene Gewinnspiele an. Je nach Gewinnspiel, kann als Gewinnspielbetreiber jeweils TIT-PIT selbst, sowie aber einer oder auch mehrere der Kooperationspartner direkt auftreten. Nachfolgend wird die für die Durchführung eines Gewinnspieles verantwortliche Partei als „Gewinnspielbetreiber“ bezeichnet. Die Teilnahme an diesen Gewinnspielen und deren Durchführung richtet sich nach folgenden Bestimmungen.

§1 Gewinnspiel

(1) Die Gewinnspiele werden in einer Kooperation mit verschiedenen Partnern durchgeführt.

(2) An den Gewinnspielen kann teilgenommen werden, indem man einen kostenpflichtigen Anruf (CHF 1.50/Anruf) tätigt, oder eine kostenpflichtige SMS (CHF 1.50/SMS), oder für eine Gratisteilnahme ein Fax oder eine Postkarte (A-Post) an TIT-PIT sendet, oder per WAP-Zugang, mit dem Vermerk des entsprechenden Kennwortes und der vollständigen Adresse des Teilnehmers. Je nach Bedarf und Gewinnspielart gibt es weitere Teilnahmemöglichkeiten, wie z.B. Talon, etc. Zur Überprüfung des Einsendeschlusses dient bei der Teilnahme per SMS, Telefon, WAP und per Fax der elektronisch protokollierte Eingang der SMS, des Telefonats, WAP-Zugang oder des Fax und bei Teilnahme per Postkarte das Datum des Poststempels.

(3) Einige Gewinnspiele sind Teil einer periodischen Verlosung (z.B. Jahres-, Quartals, Monats-Verlosung, etc.). Die Jahresverlosung wird jeweils bis zum 31. Dezember des laufenden Kalenderjahres durchgeführt. Alle anderen Verlosungsdaten können jeweils beim Gewinnspielbetreiber kostenlos angefragt werden.

§2 Teilnahmeberechtigung

(1) Alle Personen ab dem 18. Lebensjahr sind teilnahmeberechtigt. Jüngere Teilnehmer müssen vor der Teilnahme eines Gewinnspiels das Einverständnis des gesetzlichen Vertreters einholen.

(2) Um an den Gewinnspielen teilnehmen zu dürfen, ist es erforderlich, dass sämtliche Angaben zur Person der Wahrheit entsprechen.

§3 Ausschluss von den Gewinnspielen

(1) Mitarbeiter des Gewinnspielbetreibers, sowie alle beteiligten Kooperationspartner und deren Angehörige sind von der Teilnahme an den Gewinnspielen ausgeschlossen.

(2) Bei einem Verstoß gegen diese Teilnahmebedingungen behält sich der Gewinnspielbetreiber das Recht vor, die entsprechenden Personen vom Gewinnspiel auszuschliessen.

(3) Alle Personen, die sich unerlaubter Hilfsmittel bedienen oder sich anderweitig durch Manipulation Vorteile verschaffen, werden von der Teilnahme ausgeschlossen. Es können in diesen Fällen auch nachträglich Gewinne aberkannt und zurückgefordert werden.

§4 Durchführung und Abwicklung der Gewinnspiele

(1) Die technische Durchführung der Gewinnspiele obliegt dem Gewinnspielbetreiber. Die Gewinnspiele basieren auf einer Zufallsziehung. Die Bedingungen der Ziehung liegen zur Gänze im Verantwortungsbereich des Gewinnspielbetreibers.

(2) Die Lieferbedingungen der Gewinne werden vom Gewinnspielbetreiber und dessen Kooperationspartnern festgelegt.

(3) Die Gewinner werden vom Gewinnspielbetreiber oder dessen Kooperationspartner benachrichtigt. Der Gewinnspielbetreiber behält sich das Recht vor, die Gewinner bei Bedarf namentlich und bildlich im Internet, Printmedien, TV, Teletext, WAP und per SMS zu veröffentlichen. Der Gewinner erklärt sich mit dieser Form der Veröffentlichung ausdrücklich als einverstanden. Der Gewinnspielbetreiber ist berechtigt, alle Daten des Gewinners an die Kooperationspartner zu übermitteln, um so eine Auslieferung des Gewinns zu ermöglichen.

(4) Alle Bargeldgewinne werden dem Gewinner in Bar oder per Banküberweisung zugestellt. Mit der Zustellung des Bargeldes oder der Überweisung des Bargeldgewinns wird der Gewinnspielbetreiber von der Leistungspflicht befreit. Sollte eine Auszahlung, aus Gründen die nicht vom Gewinnspielbetreiber zu vertreten sind, nicht zustande kommen, verfällt dieser Gewinn und auch alle Ansprüche gegen den Gewinnspielbetreiber.

(5) In einigen Fällen, muss der Gewinn vom Gewinner selbst abgeholt werden, dies gilt vor allem bei grossen Sachpreisen (z.B. Autos, TV-Geräte, etc.). In solchen Fällen wird dem Gewinner der für die Auslieferung des Gewinns zuständige Händler genannt. Holt der Gewinner nicht innerhalb einer bestimmten Frist seinen Gewinn ab, so verfällt der Gewinn und auch der Anspruch gegen den Gewinnspielbetreiber. Die Abholfrist wird dem Gewinner frühzeitig mitgeteilt. Alle Kosten, die durch die Abholung verursacht werden, sowie alle weiteren Folgekosten (Steuern, Kraftstoff, Reparaturen, Versicherung, etc.) und evt. entstandene Transportschäden trägt der Gewinner selbst.

(6) Bei Reisegewinnen kann die komplette Abwicklung des Gewinns über einen Reiseveranstalter erfolgen. Der Reiseveranstalter kontaktiert den Gewinner, sobald er vom Gewinnspielbetreiber alle Daten erhalten hat. Sofern nicht anders vereinbart, muss der Gewinner die Reise zu dem vom Reiseveranstalter festgesetzten Termin antreten und durchführen. Befolgt der Gewinner diesen Termin nicht, so besteht kein Anspruch mehr auf den Gewinn und der Anspruch gegen den Gewinnspielbetreiber erlischt. Sobald der Gewinner die Reise bestätigt, unterliegt er den Reisebedingungen des Reiseveranstalters. Die An- und Abreise zum Ausgangspunkt der Reise (z.B. Flughafen, Bahnhof, etc.), sowie dessen Folgekosten trägt der Gewinner selbst. Des Weiteren trägt er auch sämtliche privaten Kosten (Minibar, Telefon, Versicherung, etc.), die während der Reise entstehen.

(7) Barauszahlungen der Gewinne sind nicht möglich. Ein Gewinnanspruch ist nicht auf eine andere Person übertragbar.

(8) Beschwerden können innerhalb von 14 Tagen nach Bekannt werden des Grundes schriftlich an den Gewinnspielbetreiber gestellt werden. Mündlich mitgeteilte oder auch verspätete Beschwerden werden nicht bearbeitet.

§5 Vorzeitige Beendigung des Gewinnspiels

(1) Der Gewinnspielbetreiber behält sich das Recht vor, jedes Gewinnspiel zu jedem Zeitpunkt und ohne jegliche Vorankündigung abzubrechen oder zu beenden. Von diesem Recht macht der Gewinnspielbetreiber insbesondere dann Gebrauch, wenn aus technischen oder rechtlichen Gründen eine ordnungsgemässe Durchführung der Gewinnspiele nicht mehr gewährleistet werden kann. Sofern eine derartige Beendigung des Gewinnspiels durch das Verhalten eines Teilnehmers verursacht wurde, so kann der Gewinnspielbetreiber von dieser Person den entstandenen Schaden ersetzt verlangen.

§6 Datenschutz

(1) Der Teilnehmer „registriert“ sich automatisch für ein Gewinnspiel, indem er bei Teilnahme per SMS und WAP seine Mobilnummer, bei Teilnahme per Telefon seine Telefonnummer, oder bei Teilnahme durch Postkarte, Fax oder weitere Teilnahmemöglichkeiten seine Adresse preisgibt. Es besteht kein Anspruch auf diese Registrierung. Der Teilnehmer erklärt sich durch diese Registrierung damit einverstanden, dass der Gewinnspielbetreiber alle Daten für die Dauer des Gewinnspiels und über diesen Zeitraum hinaus speichert.

(2) Der Gewinnspielbetreiber verpflichtet sich, für die registrierten Daten der Teilnehmer die Datenschutz- und medienrechtlichen Bestimmungen einzuhalten. Die Daten der Teilnehmer werden vertraulich behandelt. Die erhobenen Daten werden nur vom Gewinnspielbetreiber, sowie von dessen Kooperationspartnern zu Marktforschungs-, Marketing- und Werbezwecken genutzt.

(3) Der Teilnehmer willigt mit der Teilnahme an einem Gewinnspiel ausdrücklich ein, dass er vom Gewinnspielbetreiber oder dessen Kooperationspartnern Werbenachrichten auf unbestimmte Zeit erhält (SMS, Email, Fax, Post, und weitere Werbekanäle). Der Teilnehmer kann jederzeit und kostenlos den Versand von Werbenachrichten unverzüglich stoppen, indem er dies an den Gewinnspielbetreiber oder dessen Kooperationspartnern mitteilt (telefonisch, per Email, per Fax, per Post, etc.).

§7 Haftung

(1) Der Gewinnspielbetreiber wird mit Aushändigung des Gewinns an den Gewinner von allen Verpflichtungen frei. Für Rechtsmängel und Sachmängel wird nicht haftet.

(2) Ansprüche, welche sich auf die erhaltenen Gewinne beziehen, sind unmittelbar an den Partner zu richten, die die Gewinne herausgeben.

(3) Die Bekanntgabe der Gewinner erfolgt ohne Gewähr.

(4) Es wird keine Haftung übernommen für verlorene, beschädigte, fehlgeleitete, falsche oder verspätete Teilnahmeeintragungen, sowie für etwaige technische Schwierigkeiten, die das Endresultat des Gewinnspiels oder die Teilnahme beeinflussen könnte.

(5) Eine Haftung für die durch § 3 ausgeschlossenen Personen besteht nicht.

§8 Sonstiges

(1) Der Rechtsweg ist ausgeschlossen.

(2) Es wird keine Korrespondenz geführt.

(3) Alle im Zusammenhang mit dem Gewinn eines Preises verbundenen Kosten, Steuern und Gebühren trägt der Gewinner.

(4) Die Teilnahmebedingungen unterliegen ausschliesslich dem Schweizer Recht.

(5) Sollten einzelne Bestimmungen der Teilnahmebedingungen ungültig sein oder werden, bleibt die Gültigkeit der übrigen Teilnahmebedingungen davon unberührt.

(6) Diese Teilnahmebedingungen können jederzeit vom Gewinnspielbetreiber ohne gesonderte Benachrichtigung geändert werden.

Datum: 1.Juli 2007

Zusätzliche Teilnahmebedingungen Gewinnspiel Freshhaus

1. SMS-Gewinnspiel Freshhaus

Für das SMS-Gewinnspiel Freshhaus gelten neben den Teilnahmebedingungen Gewinnspiele der TIT-PIT GmbH vom 1. Juli 2007 die nachfolgenden speziellen Bestimmungen. Sie gehen den Teilnahmebedingungen Gewinnspiele vom 1. Juli 2007 vor, sofern sie sich widersprechen sollten.

2. Inhalt des SMS-Gewinnspiel Freshhaus

TIT-PIT GmbH veranstaltet ein Gewinnspiel, in dem ein Freshhaus, Grundhaus „Limette Zeltdach“ 150 m², 5 _ Zimmer, 3 Nasszellen, im Holzsystembau oder gemauert, schlüsselfertig, ohne Bauland, ohne Erschliessungskosten mit Lieferort Schweiz, zu gewinnen ist. Der Gewinn umfasst eine Forderung für (werk)vertragliche Leistungen von Marty Häuser AG in Wil. Der Gewinner hat Anrecht auf vertragliche Dienstleistungen zum Bau des gemäss Baubeschriebs (Beilage 1) ausgeschriebenen Typenhauses Freshhaus in der Höhe von CHF 402'000.– inkl. MWST.

3. Zession

TIT-PIT GmbH tritt dem Gewinner die unter Ziffer 2 vorstehend beschriebene Forderung gegenüber Marty Häuser AG ab. Eine weitere Übertragung (Zession) der Forderung an Dritte ist ohne ausdrückliche schriftliche Zustimmung von Marty Häuser AG unmöglich.

4. Fälligkeit der Forderung

Zur Anrechnung der gewonnenen Forderung schliesst Marty Häuser AG mit dem Gewinner einen Werkvertrag (Totalunternehmervertrag) ab. Die Gutschrift wird bei Unterzeichnung des Werkvertrages mit dem Gewinner angerechnet. Die Forderung ist mit der schlüsselfertigen Abnahme des bestellten Freshhauses fällig.

5. Verfall der Forderung

Unterlässt es der Gewinner, bis spätestens **30. Juni 2012** mit den Bauarbeiten am gewonnenen Haus zu beginnen, verfällt der gesamte Anspruch gegenüber Marty Häuser AG ersatzlos.

6. Andere Vertragsleistungen von Marty Häuser AG

Der Gewinner ist berechtigt, die gewonnenen Vertragsleistungen in der Höhe von CHF 402'000.– inkl. MWST auf ein anderes Produkt von Marty Häuser AG anrechnen zu lassen. Für die Fälligkeit gilt Ziffer 4 vorstehend. Ein Barbezug der ausgeschriebenen Leistungen ist unmöglich.

7. Steuern

Alle im Zusammenhang mit dem Gewinn anfallenden Steuern und Gebühren trägt der Gewinner.

3. Februar 2010